

Naturprojekt i Sadelmagermose og Langemose

Her foretages udvidelse, genskabelse og pleje af et stort moseområde bl.a. bestående af naturtyperne rigkær, avneknippemose, strandeng og surt overdrev. Projektet gennemføres som en del af Natura 2000-handleplanen for området.

Projektområdet udgør ca. 35 ha af Natura 2000-områdets samlede areal på 4328 ha, der omfatter Romsø samt havet mellem Romsø og Hindsholm. Den sydlige del af området er omfattet af en landskabsfredning fra 1955. Projektområdet er ejet af Hverringe Gods.

Området bliver ekstensivt afgræsset med kreaturer af racen Galloway.



Øverst TV: Djævelsbid; TH: Maj Gøgeurt
Nederst TV: Hvas Avneknippe; TH: Strandtudse

Indsatser i projektet

Projektets formål er at øge arealet med lysåbne rigkær samt genskabe områder med avneknippemose.

Et rigkær er en sjælden og truet naturtype. Det er et moseområde, som fra naturens side tilføres særligt kalkholdigt grundvand. Her trives en lang række sjældne og truede plantearter, bl.a. flere orkidéer. Området er ligeledes et vigtigt yngleområde for strandtudsen.

Plejen i området foregår bl.a. ved rydning af tagrør, buske og træer samt ved optimeret afgræsning med kreaturer, herunder forbedring af græsningsfaciliteterne i form af opsætning af hegn, drikkeanordninger og læskure. Der er tilkøbt 5 stk. kødkvæg til den eksisterende besætning, som kan indgå i vinterafgræsningen.

Et andet formål med projektet er at forbedre yngleforhold og levevilkår for strandtudsen ved at lave 5 mindre vandhuller.



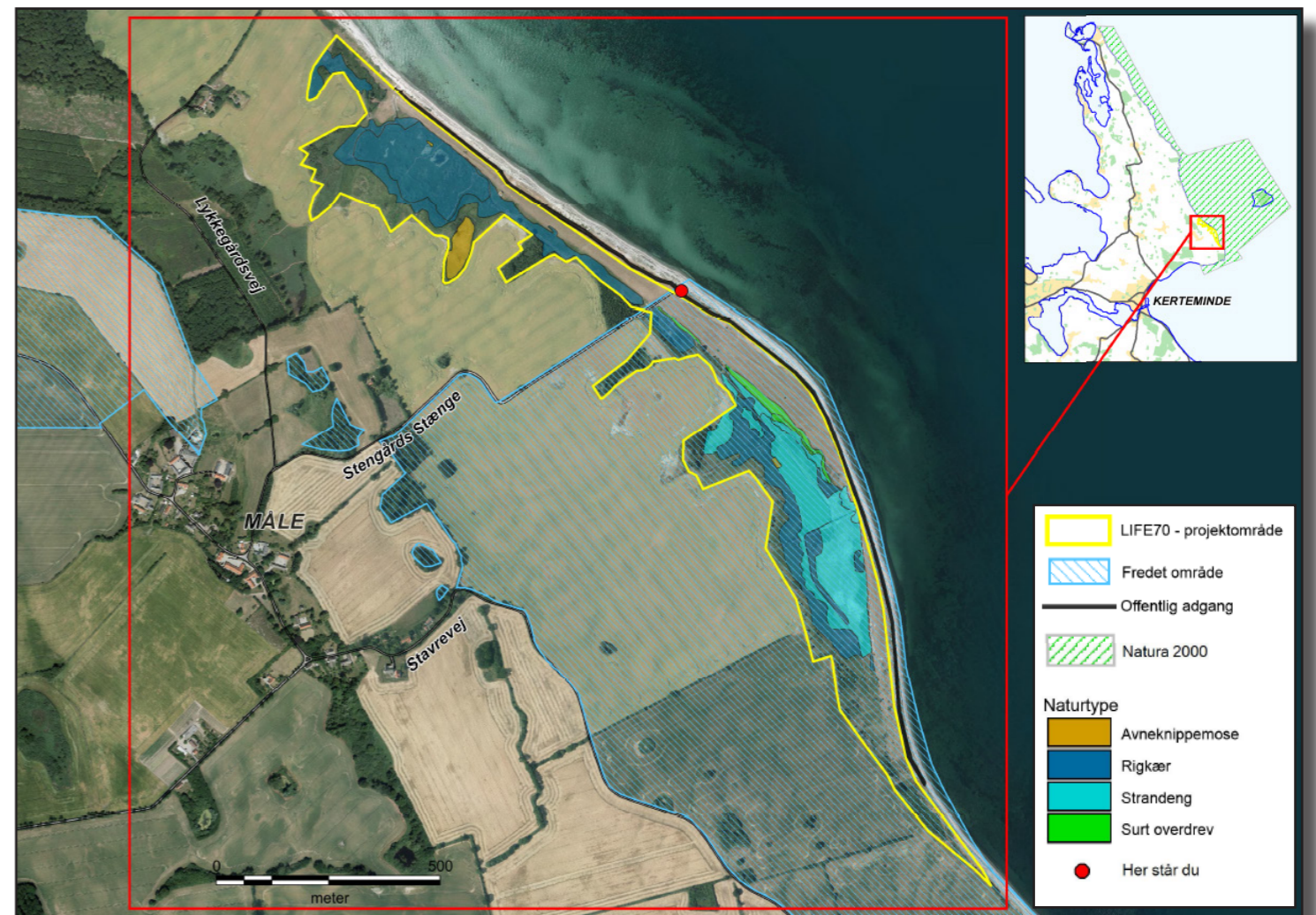
Bautasten og et af projektets læskure

Adgangsforhold for publikum

Det er i dag muligt at besøge området ved at køre ad vejen Stengårds Stænge fra Måle. Herfra kan området opleves fra en sti langs stranden. Der er ingen offentlig adgang til de indhegnede områder uden forudgående tilladelse fra lodsejeren.



Udsigt ud over Langemose



LIFE70 - beskyttelse af sårbar natur

Projektet er en del af et samlet større naturpleje-projekt, kaldet LIFE70, der omfatter 18 lokaliteter i 11 Natura 2000-områder, og som indeholder naturtyperne rigkær, højmoser og andre sårbare mosetyper samt våde heder.

Projektet finansieres af EU, VILLUM FONDEN og Kerteminde Kommune og gennemføres i et samarbejde mellem lodsejer og Kerteminde Kommune. Projektet løber frem til juni 2018.



Afgræsning med Galloway

Mere information om LIFE70 projektet kan findes her:
www.life70.dk



Mere information om Natura 2000 området kan findes her:
www.kerteminde.dk

